



§1 本年も問題発生「イネカメムシ」の生態と防除方法

近年、イネにおいて不稔症状による大幅な減収が各地で頻発しており、問題となっております。その原因として明らかになったのが、「イネカメムシ」による被害（不稔籾・斑点米）で、茨木、千葉、静岡、愛知、岐阜、京都、三重、滋賀、山口、広島県で本虫の発生が報告されています。（1950年代までは水稻の主要害虫として知られていましたが、その後発生が著しく減少したため、生態研究が進んでおらず、有効な防除時期や防除方法が未だ確立されていないのが実態です。）

＜形態＞半翅目カメムシ科：体長12～13mmでやや長めの楕のような形をしており、薄い茶褐色。年1～2回発生する。4月頃から活動を開始し、出穂前から水田に侵入することもあり、早生品種では走り穂が出ると本田侵入が始まり、交尾してイネの葉に産卵し、5～7日後に幼虫が孵化し、イネを加害して成虫まで生育します。早生種で発生した次世代成虫は、中世種へと移動し加害します。秋になると枯れたイネ科植物の株元に移動し、成虫越冬します。



＜被害＞本虫は、他の斑点米カメムシ類と違い、主に子実粒の基部（胚芽付近）を加害します。出穂期に籾の基部を吸汁することにより、発育阻害が生じ、割れ米や、不稔籾を生じて減収となります。加害された穂は傾かずに直立穂となり収穫皆無となる甚だしい被害を発生することもあります。穂揃期以降の吸汁では斑点米を生じ、等級格下げの原因となります。



＜防除対策：穂ぞろい期＋7～10日後の2回散布が効果的＞

- 1) 本虫は斑点米被害だけでなく、不稔による大幅な減収を発生させる恐れもあり、出穂前に水田に成虫が大量に侵入した場合には即防除を行う。
- 2) 成虫は、走り穂が出始めると水田に侵入し、出穂期から幼虫の発生が見られるので、出穂期とその10日後までの間に2回防除を行う。2回防除後も発生が見られる場合には3回目の追加防除を行う。
- 3) 周囲よりも出穂時期が早い水田や、遅い水田へ集中して飛来するので、このような圃場では被害が多くなる場合があるので、注意する。
- 4) 本虫の発生は地域により発生時期や発生量が大きく異なるので、実際の圃場での発生状況を確認し、発生を認めた圃場では必ず防除を行う。
- 5) 農薬を使用する場合には、農薬ラベルに記載の使用方法・注意事項等を確認し、順守する。防除の際には、収穫前日数や使用回数、周辺作物への飛散に注意する。

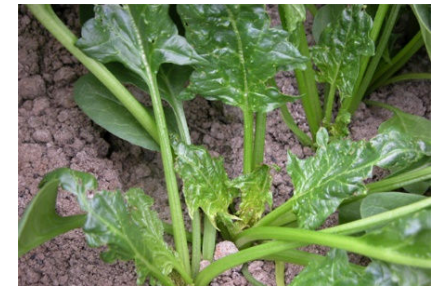
§2 ホウレンソウケナガコナダニについて

ホウレンソウケナガコナダニ (Tyrophagus similis) は、コナダニの一種で、北海道から九州まで分布し、さまざまな作物に寄生しますが、ホウレンソウだけに顕著な被害を示します。一度発生すると根絶が難しい害虫です。



<生態・形態>

土壌中に生息し、有機物・有機物由来の糸状菌や藻類(フナシホ)を餌とします。土壌表面から深さ5cmまでの層に多く生息し、体長0.3~0.7mmと非常に小さく、肉眼での確認は困難です。体色は光沢のある乳白色で、後胴体部に長い毛が生えています。冷涼な気候を好み(春と秋に被害が酷くなります。)、産卵数は10℃で約660個、20℃で340個です。乾燥に弱く、湿度66%以下では生存できません。



<被害>

ホウレンソウでは本葉2葉展開期頃(灌水を打ち切る頃)から、4葉期の新芽が開き始め、内部が多湿条件となると、土壌中からホウレンソウへ移動し定着、新芽を加害します。加害を受けた葉は展開するにつれ小突起や小孔を伴う奇形となり、ひどい場合には芯止まりとなります。

<耕種的防除>

- * 前作の残渣や間引き株は増殖減となるので、圃場外へ持ち出し処分する。
- * 土づくりの有機質資材は適正量の施用に努める。

<薬剤防除>本年度から、コテツベイトとモベントFLが新しく登録を取得しました。

土壌処理剤

ケルチン	2-3ml/1穴		土壌注入による燻蒸	1回
バスアミド微粒	20~30kg/10a	播種10日前まで	均一散布し土壌混和	1回
キルパー	40~60L/10a	前作の栽培終了後~播種7日前まで	所定量を土壌表面に散布し土壌混和	1回
フォース粒	9kg/10a	播種前	全面土壌混和	1回
コテツベイト	3~6kg/10a	播種時~2葉期まで(収穫14日前まで)	全面土壌散布	1回

散布剤

アファーム乳	2000倍	収穫3日前まで	100~300L/10a	2回以内
コテツFL	4000~2000倍	2葉期まで(収穫14日前まで)	100~300L/10a	1回
カスケート乳	4000倍	収穫3日前	100~300L/10a	3回以内
モベントフロアブル	2000倍	収穫14日前まで	100~300L/10a	3回以内

* 薬剤使用時には、ラベルをよく読み、登録内容を遵守してください。